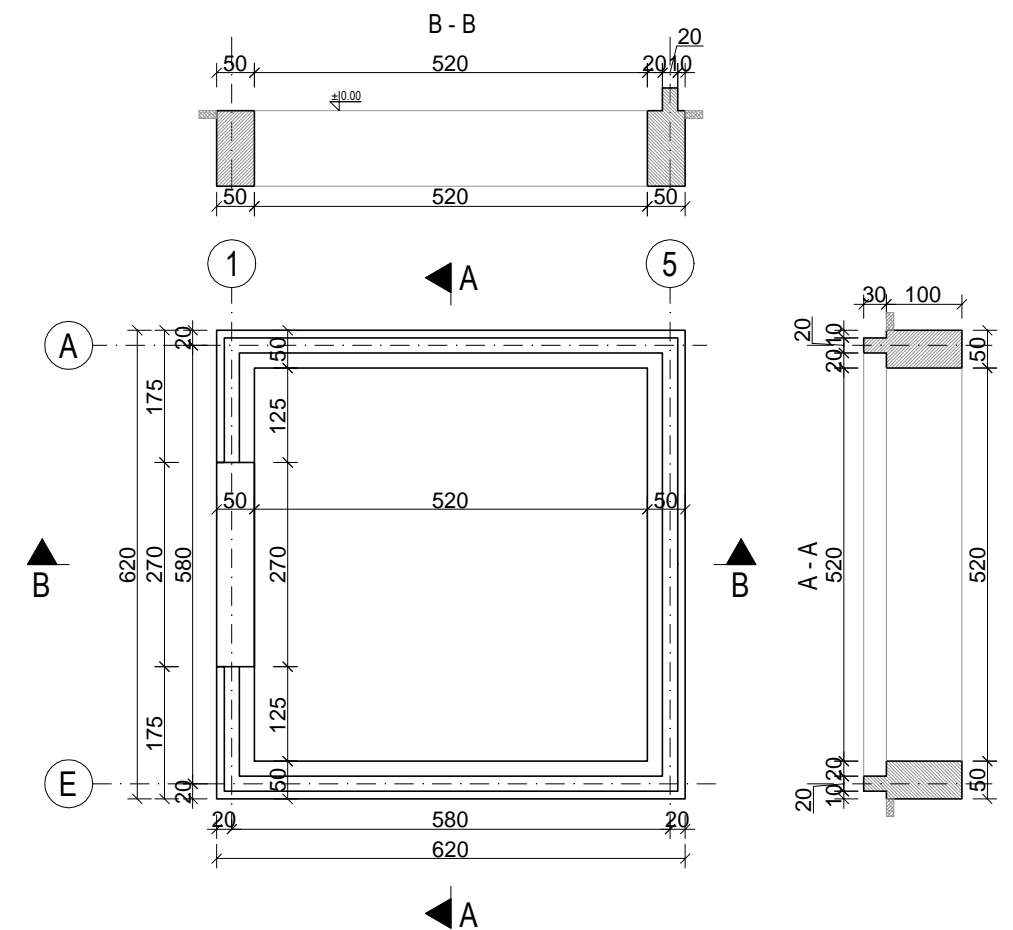


RZUT FUNDAMENTÓW  
1:100



USŁUGI PROJEKTOWE I INWESTYCYJNE mgr inż. Michał Michaś			
Kudowa Zdrój ul. Pogodna 11a, tel+48603949748, mail: biuro@michasprojekt.pl			
Inwestor:	PARK NARODOWY GÓR STOŁOWYCH 57-350 Kudowa-Zdrój, ul. Słoneczna 31		
Temat:	Ograniczenie antropopresji na gatunki i siedliska wzdłuż Kręgielnego Traktu poprzez przekształcenie drogi asfaltowej w szlak pieszo-rowerowy	Data :	11.2018
Faza:	PROJEKT BUDOWLANO-WYKONAWCZY		Skala:
Branża:	ARCHITEKTONICZNO-KONSTRUKCYJNA		1:50
Projektant:	mgr inż. Michał Michaś	NBGP V-7342/3/55/98	
Projektant:	mgr inż. arch. Henryk Markiewicz	UAN VI-6/3/117/90	
Rysunek:	Mała Architektura (Wiatra 6x6m Lokalizacja nr5) RZUT		Nr. rys.: A-11